

Thunderbolt2™ PCI Express® Erweiterung mit 3 Steckplätzen
Thunderbolt-zu-PCIe, 3 Slot PCI Express® x8 und x4 Gen-2 Erweiterungssystem
Modell EB3T und EB3T-DB



Verbindet PCI Express® Karten mit jedem Computer der eine Thunderbolt Schnittstelle hat.

- 3 PCI Express Steckplätze in voller Länge
- Zwei x8 und ein x4 PCIe Gen 2 Steckplätze
- Thunderbolt-2 ermöglicht einen bis zu 20 Gbps Datendurchsatz
- Daisy-chain Verbindung von bis zu 6 Thunderboltgeräten
- 250 W Netzteil mit 2 zusätzlichen AUX Versorgungsanschlüssen.
- Optional mit Laufwerksschacht für vier 2.5" SSD oder SAS/SATA Laufwerke



Copyright© 2016 WUNTRONIC GmbH. All Rights Reserved

Nutzen Sie das *Potential!*

Verbinden Sie Ihre PCI Express® Karten mit einem Computer über Thunderbolt und erleben Sie die blitzschnelle Datenübertragung.

Connect PCI Express® Cards to a

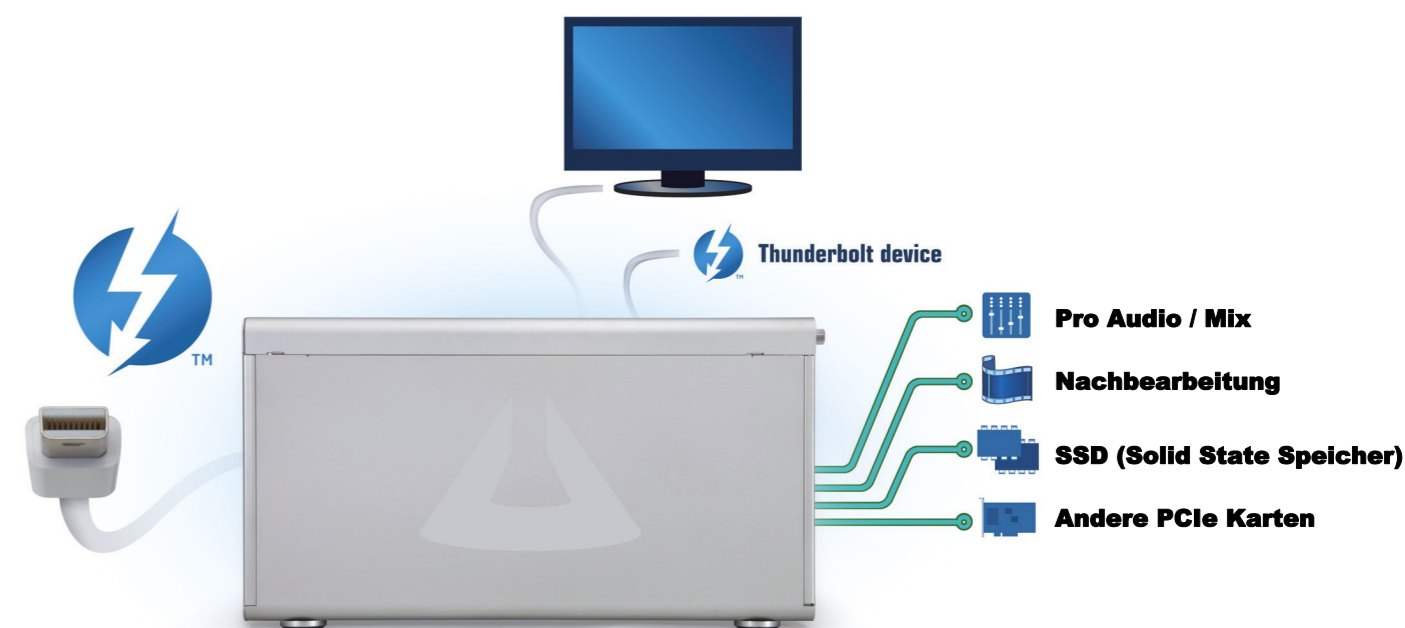


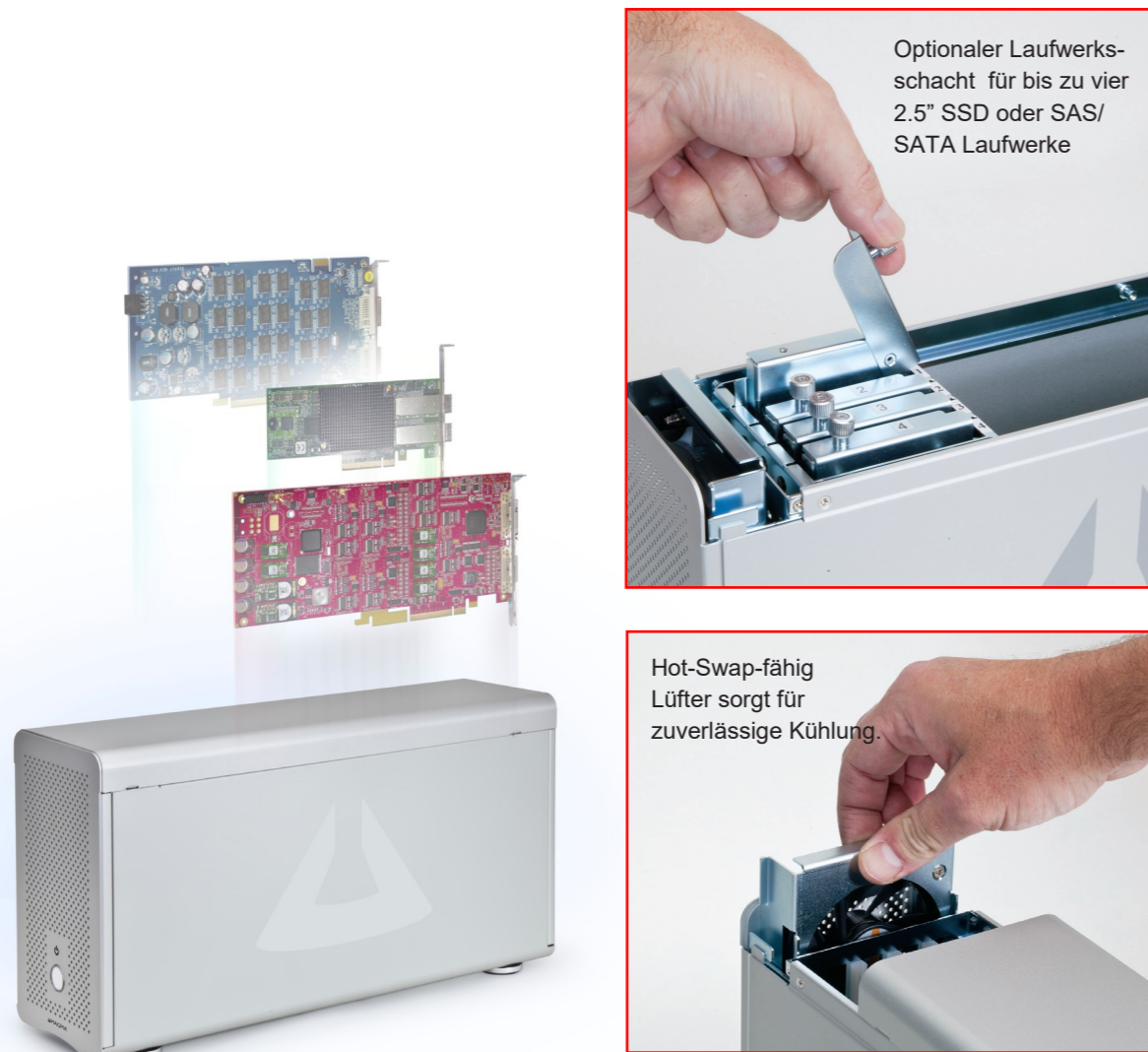
PCI Express trifft Thunderbolt

Die Magma ExpressBox 3T wurde entwickelt um die meisten heute auf dem Markt befindlichen PCI Expresskarten mit dem hohen Datendurchsatz der Intel Thunderbolt-Technologie nutzen zu können. Die Erweiterung verbindet bis zu 3 PCIe Steckplätze in voller Länge durch ein Thunderboltkabel mit dem Hostcomputer. Die Thunderbolt PCIe Erweiterung Typ ExpressBox 3T wandelt Ihren Thunderbolt unterstützenden Computer durch den Einbau einer oder mehrerer PCI Expresskarten in einen leistungsfähigen Audio/Videoschnittplatz oder in eine wissenschaftliche Workstation.

High-Speed I/O Technologie

Die HighSpeed Thunderbolt I/O-Technologie wurde von Intel® entwickelt und in Zusammenarbeit mit Apple vermarktet. Thunderbolt arbeitet mit 10 Gbps pro Sekunde und kombiniert mit einem einzigen Kabel High-Speed Datentransfer und High-Definition (HD) Displays. Hochleistungsarbeitsabläufe sind möglich durch die Verbindung einer Magma ExpressBox 3T mit eingebauten Videoerfassungs-, Media Transcoding-, Audio-Verarbeitungskarten und schnelle Datenspeicher mit einem Thunderbolt Computer. Da Thunderbolt auch eine Display Schnittstellentechnologie ist kann die Magma ExpressBox 3T über die Daisy Chain Verbindung auch mit einem hochauflösenden Bildschirm verbunden werden.





Optionaler Laufwerksschacht für bis zu vier 2.5" SSD oder SAS/SATA Laufwerke

Hot-Swap-fähig Lüfter sorgt für zuverlässige Kühlung.

Vorteile:

- Ermöglicht die Verwendung von PCI Expresskarten mit Thunderbolt unterstützenden Mobil- oder All-in-One Computern
- Erweiterung der PCI-Express-Signale ausserhalb des Computers
- PCIe Karten können leicht mit mehreren Computern verwendet werden.
- Daisy-chain oder end-point Device

Merkmale:

- Leichte Plug and Play Installation
- Kombination von x1, x4, x8 und x16 PCIe Karten möglich
- Temperaturregelte Lüftergeschwindigkeit zur Reduktion des Geräuschpegels.
- Während des Betriebs wechselbare Lüfter
- Zusätzlicher Slotblech-Lüfter für sehr heisse Karten.
- 250W Netzteil mit zusätzlichen Versorgungsanschlüssen.
- Optionaler Laufwerksschacht für bis zu vier 2.5" SSD oder SAS/SATA Laufwerke

Absolut stabile Innovation - PCI Express erweitern leicht gemacht

Magma bietet mit der ExpressBox 3T eine nahtlose und einfache Lösung um Computer mit Thunderbolt-Schnittstellen mit PCIe Karten zu erweitern. Viele Unternehmen haben signifikante Summen in PCI Express Karten investiert und wollen diese auch weiter nutzen. Neue Computer werden immer kleiner und haben weniger oder gar keine PCIe Steckplätze.

Thunderbolt zu PCI Express Erweiterungen sind für Magma eine logische Weiterentwicklung der erfolgreichen ExpressBox Produktfamilie. Durch die langjährige Erfahrung in der Entwicklung von Produkten zur Erweiterung von PCI und PCI Express Signalen über Kabel ausserhalb des Computers ist Magma in der Lage ein grundsolides Produkt auch für höchst anspruchsvolle Konfigurationen zu liefern.

3T- Front-und Rückansicht

1. Power Anzeige
2. PCIe Kartensteckplätze
3. Thunderbolt Schnittstellen
4. Netzanschluss

Beinhaltete Hardware

5. Slotblech-Lüfter (für sehr heisse PCIe Karten)
6. Tragetasche
7. Deutsches Netzkabel

Optionen

9. Eingebauter Laufwerksschacht für bis zu vier 2.5" SSD oder SAS/SATA Laufwerke
10. 2m Thunderbolt Kabel



Bestell Informationen:

Bestellnummer	Modell	Beschreibung
WM1-095-300	EB3T	3-Slot Thunderbolt zu PCI Express Expansion
WM1-095-310	EB3T-DB	3-Slot Thunderbolt zu PCI Express Expansion mit Laufwerksschacht für bis zu vier 2.5" SSD oder SAS/SATA Laufwerke
Option:		
WM1-129-500	EB3T und EB3T-DB Mac Pro Rackmount Kit	
WM1-129-410	TB-Cable-2m	2 m Thunderbolt Kabel
WM1-129-411	TB-Cable 5,5m	5,5 m Fiberoptik Thunderbolt Kabel
WM1-129-412	TB-Cable-10m	10 m Fiberoptik Thunderbolt Kabel
WM1-129-413	TB-Cable-30m	30 m Fiberoptik Thunderbolt Kabel
WM1-129-414	TB-Cable-60m	60 m Fiberoptik Thunderbolt Kabel

Spezifikationen:

Backplane	System Kühlung	Einhaltung der Vorschriften
(3) PCIe Steckplätze in voller Länge -zwei x8 PCIe 2.0 -ein x4 PCIe 2.0 Ein Slot zum Stecken von x16 PCIe Karten	(1) Während des Betriebs wechselbarer Lüfter (1) Herausnehmbarer Slotblech Lüfter	CE FCC Klasse A geprüft RoHS konform
Benötigtes Kabel	Netzteil	Unterstützte Betriebssysteme
Thunderbolt (nicht im Lieferumfang enthalten)	250 Watt Netzteil 100 bis 240 VAC, 47 bis 63 Hz Spannungseingang 12V @ 60 Ampere 3.3V @ 33 Ampere	Windows MacOS X
Verbindungsbandbreite	Umgebungsbedingungen	Garantie
20 Gbps Bi-directional	Betriebstemperatur: 0° zu 50° C, Lagertemperatur: -20° zu 125° C Relative Feuchte : 0% zu 95%, non-condensing	1 Jahr Garantie
Gehäuse	MTBF (mittlere Lebensdauer)	
Aluminum Gehäuse 371mm L x 110mm B x 200mm H (14.6"L x 4.3"B x 7.9"H)	50,000 Stunden	